



Inhouse-Support



Surface und der Stift II: Office und das Whiteboard

1. Stift vs. Mausfunktion

Grundsätzlich hat der Stift in Office-Anwendungen die Schreibfunktion, ansonsten die Mausfunktion.

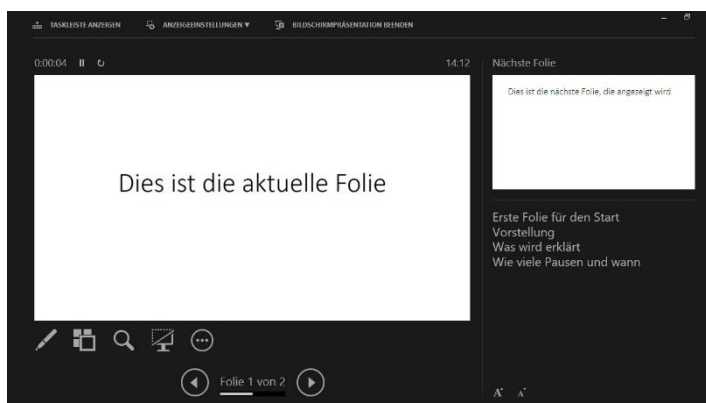
-> In Office-Dokumenten (z. B. Word) muss der Finger zum Scrollen verwendet werden!

2. Sonderfall Powerpoint und Projektion

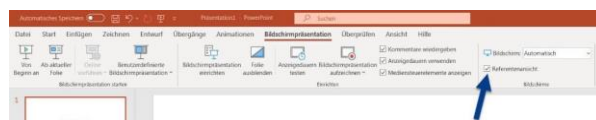
Als Grundeinstellung startet PowerPoint im Falle einer Projektion die sog. **Referentenansicht**

Der Projektor zeigt die aktuelle Folie

Der Referent sieht etwas mehr...



Wenn Euch das nervt, könnt Ihr die Referentenansicht beenden bzw. PowerPoint so einstellen, dass nie die Referentenansicht gestartet wird:



3. Der Stift zum Korrigieren von -Dokumenten

Office-Dokument: Korrekturen einfach hineinschreiben

Nicht-Office-Formate: Bildschirmfoto erstellen und korrigieren

4. Microsoft Whiteboard

